

Tarife / Beiträge

Schulergänzende Betreuung ab KIGA Alter bis Ende Primarschule

1 Betreuungsstunde	Fr. 9.00
1 Betreuungsstunde Auswärtige*	Fr. 10.00

**Eltern, die nicht in Herisau oder Bühler wohnhaft sind und nicht bei einem Mitglied der Kibe Herisau arbeiten*

Mittagessen ab KIGA Alter	Fr. 8.00
Mittagstischpauschale ab KIGA Alter **	Fr. 17.00
Frühstück	Fr. 4.00

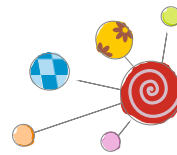
***nur während der Schulzeit, beinhaltet ein abwechslungsreiches Mittagessen inkl. max. 1.5 Stunden Betreuungszeit*

Mindestbetreuung

Besucht ein Kind während eines Monats die Betreuung nicht, fallen auch keine Mindestkosten an. Damit der Platz freigehalten wird ist in so einem Fall jedoch auf jeden Fall die Leitung zu infomieren. Angefangene Viertelstunden werden verrechnet.

An-/ Abmeldung

Nach einer Erstanmeldung ist ihr Kind in unserer Kartei erfasst. Für die administrativen und zeitlichen Aufwände verrechnen wir eine einmalige Pauschale pro Familie von Fr. 70.00. Danach nutzen Sie unser Angebot nach Ihrem Bedürfnis. An allen Standorten ist eine Voranmeldung der Kinder verbindlich. Details entnehmen Sie bitte unseren Betreuungsreglementen.



kinder
betreuung
herisau

Sie haben die Möglichkeit, sich einen Teil Ihrer Betreuungskosten zu refinanzieren:

Arbeitgeberbeiträge

Falls Ihr Arbeitgeber Mitglied im Verein Kinderbetreuung Herisau ist, so ist er gewillt, einen Anteil an die Betreuungsstunde zu leisten. Die Höhe der Beiträge liegt in der Kompetenz Ihres Arbeitgebers, informieren Sie sich direkt in der Personalabteilung.

KiBeG Kinderbetreuungsgesetz AR

In Appenzell Ausserrhoden wohnhafte Eltern werden vom Kanton und den Wohnsitzgemeinden bei der externen Betreuung Ihrer Kinder finanziell unterstützt. Die Voraussetzungen, um Beiträge zu erhalten sind unter www.sovar.ch/kibeg aufgeführt. Hier können Sie auch Antrag für den Erhalt der Betreuungsgutschriften stellen.

Kinderbetreuung Herisau
Geschäftsstelle
Neue Steig 6
9100 Herisau

www.kibe-herisau.ch
info@kibe-herisau.ch
Herisau, im August 2023